

3^η ΑΣΚΗΣΗ ΕΤΟΙΜΟΤΗΤΑΣ 2016



«ΔΙΑΡΡΟΗ ΕΣΩΤΕΡΙΚΗΣ ΕΓΚΑΤΑΣΤΑΣΗΣ ΣΕ ΛΕΒΗΤΟΣΤΑΣΙΟ»

- Στρατηγού Σαράφη 44 (Δήμος Καλαμαριάς)

5 ΔΕΚΕΜΒΡΙΟΥ 2016

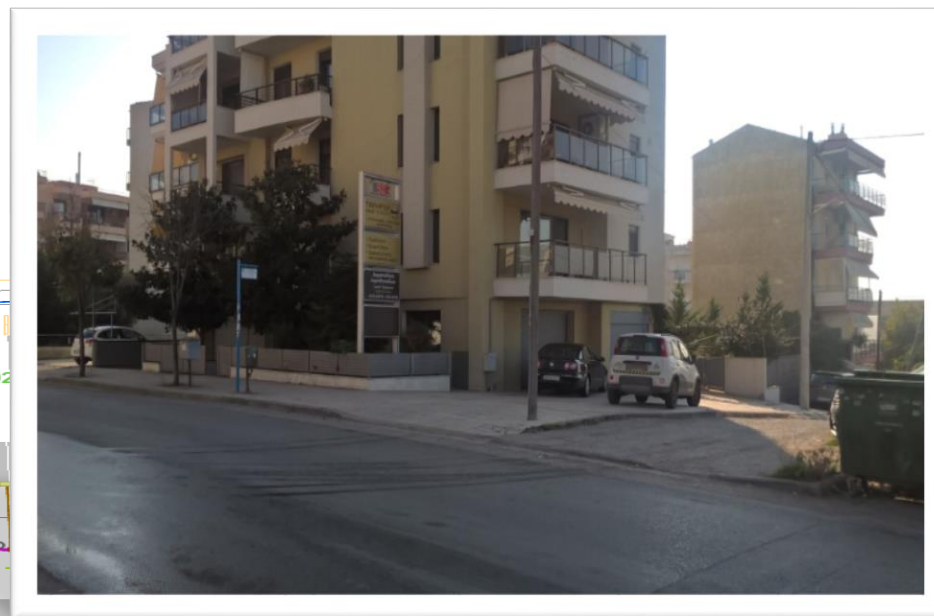
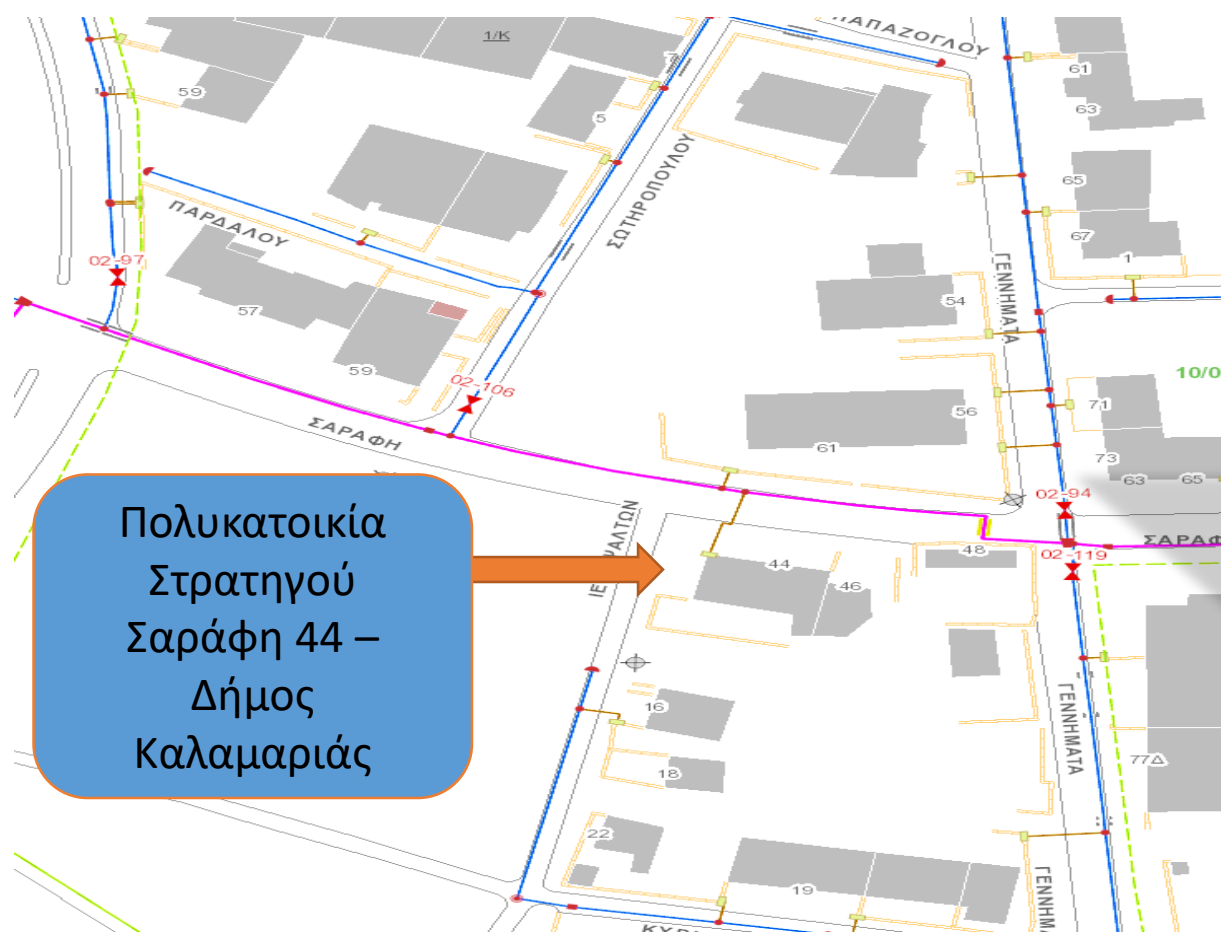




- Με απόλυτη επιτυχία πραγματοποιήθηκε τη **Δευτέρα 5 Δεκεμβρίου 2016** η **3η Άσκηση** Ετοιμότητας για το έτος **2016** της **ΕΠΑ ΘΕΣΣΑΛΟΝΙΚΗΣ**. Στην επιτυχία της συνέβαλαν όλες οι εμπλεκόμενες υπηρεσίες και το προσωπικό της Εταιρίας Παροχής Αερίου με τη συμβολή των Αρχών και των εργοληπτικών εταιρειών.
- Η Άσκηση Ετοιμότητας είχε σκοπό να δοκιμαστεί και να ελεγχθεί η ανταπόκριση του μηχανισμού των εμπλεκόμενων δομών της Εταιρείας, καθώς και η απαιτούμενη συνεργασία με τις Αρχές (Πυροσβεστική Υπηρεσία, ΕΛ.ΑΣ.) και την εργοληπτική εταιρεία σε έκτακτο περιστατικό διαρροής φυσικού αερίου, με υψηλή συγκέντρωση (εκρηκτικό μείγμα) σε λεβητοστάσιο πολυκατοικίας.
- Το σενάριο της άσκησης διαμορφώθηκε από τη Διεύθυνση Επιχειρησιακών Δραστηριοτήτων και αφορούσε **διαρροή αερίου** στην πολυκατοικία στην οδό Στρατηγού Σαράφη 44 στον Δήμο Καλαμαριάς, με ύπαρξη έντονης οσμής αερίου εντός της πολυκατοικίας η οποία οφειλόταν σε διαρροή στην εσωτερική εγκατάσταση και εντοπιζόταν στο λεβητοστάσιο στο 1ο υπόγειο.



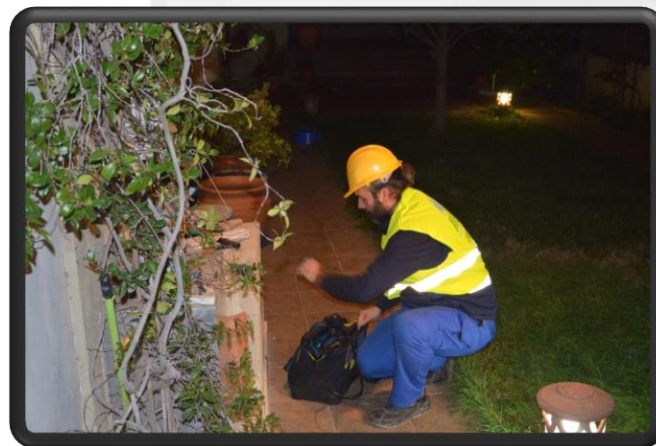
Τόπος διεξαγωγής της άσκησης



ΤΗΛΕΦΩΝΟ
ΑΜΕΣΗΣ ΕΠΕΜΒΑΣΗΣ
10 302*
(24 ώρες το 24ωρο)



- Η Άσκηση ξεκίνησε στις **18:00** όπου κάτοικος καλεί στο Τηλεφωνικό Κέντρο Άμεσης Επέμβασης της ΕΠΑ για έντονη οσμή αερίου στην πολυκατοικία στην οδό *Στρατηγού Σαράφη 44* στον Δήμο Καλαμαριάς.



- Προσέλευση του Τεχνικού Βάρδιας της ΕΠΑ ΘΕΣΣΑΛΟΝΙΚΗΣ ο οποίος πραγματοποιεί την αρχική αυτοψία, διενεργεί μετρήσεις και διαπιστώνει ότι η διαρροή είναι από την εσωτερική εγκατάσταση (μέτρηση 12% gas).





➤ Λόγω του ότι η διαρροή είναι έντονη θα πρέπει να κλείσει η παροχή του αερίου από την βάνα του μετρητή, προκειμένου να τεθεί αρχικά σε ασφάλεια η Πολυκατοικία έως ότου ολοκληρωθούν οι εργασίες αποκατάστασης.



➤ Άμεσα ο Τεχνικός Βάρδιας, δίδει οδηγίες για αερισμό των χώρων και μη χρήση φλόγας στους ενοίκους της Πολυκατοικίας



ΤΗΛΕΦΩΝΟ
ΑΜΕΣΗΣ ΕΠΕΜΒΑΣΗΣ
10 302*
(24 ώρες το 24ωρο)



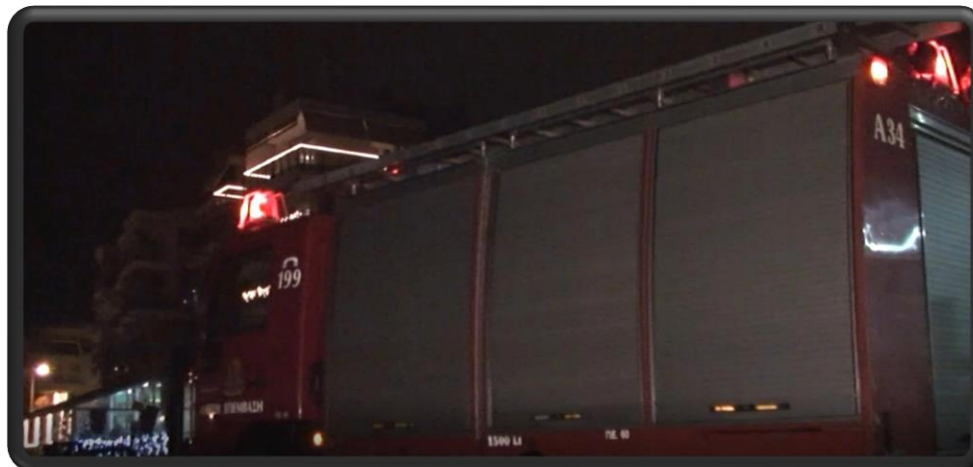
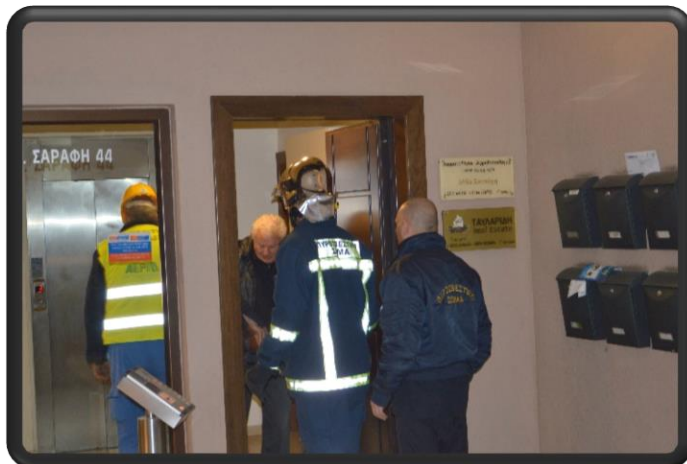
- Προσέλευση στο συμβάν και ενημέρωση για την επιτόπου κατάσταση του Τεχνικού Επιφυλακής, του Επιχειρησιακού Τεχνικού Επιφυλακής και του Υπεύθυνου Επιφυλακής.





Ζητούνται από το προσωπικό της ΕΠΑ ΘΕΣΣΑΛΟΝΙΚΗΣ:

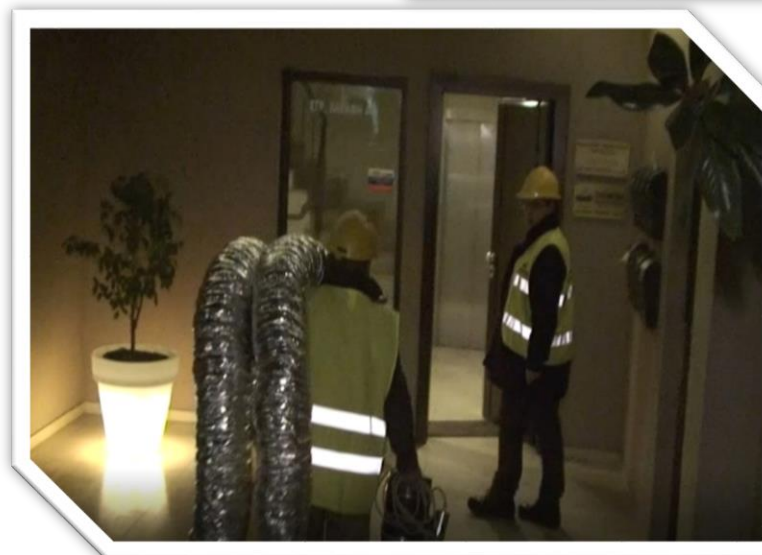
- Η συνδρομή της εργοληπτικής εταιρείας προκειμένου να καθαριστεί ο χώρος με την μηχανή απαγωγής αέρα
- Η συνδρομή της Π.Υ. για την εκκένωση του κτιρίου
- Η συνδρομή της Αστυνομίας για να αποκλείσει την κυκλοφορία στο οικοδομικό τετράγωνο του κτιρίου.



ΤΗΛΕΦΩΝΟ
ΑΜΕΣΗΣ ΕΠΕΜΒΑΣΗΣ
10 302*
(24 ώρες το 24ωρο)



- Προσέλευση εργοληπτικής εταιρείας στο συμβάν
- Αντιμέτωπιση περιστατικού Άμεσης Επέμβασης
- Χρήση διάταξης και ειδικού αγωγού απαγωγής αέρα για προσαγωγή αέρα στην Πολυκατοικία





Επέμβαση Εργοληπτικής Εταιρείας



ΤΗΛΕΦΩΝΟ
ΑΜΕΣΗΣ ΕΠΕΜΒΑΣΗΣ
10 302*
(24 ώρες το 24ωρο)

- Στην Άσκηση Ετοιμότητας τηρήθηκαν όλες οι προβλεπόμενες διαδικασίες και οδηγίες, ενώ επιπρόσθετα πραγματοποιήθηκαν όλες οι αναγκαίες προληπτικές ενέργειες και έλεγχοι του συστήματος διανομής φυσικού αερίου.



- Η άσκηση ολοκληρώθηκε στις **19:46** μ.μ. αντιμετωπίζοντας με επιτυχία το περιστατικό που προσομοιώθηκε.